

Alur Proses Upload Data Nominatif di SIPP

1. Buka Website SIPP di www.kpu.go.id, lalu di pojok kanan atas pilih :

Menu Login → Operator Data PNS dan masukkan Username dan Password dari masing-masing Provinsi/Kabupaten/Kota yang sudah diberikan (jangan lupa untuk mengganti wilayah pada kolom **“Wilayah”** sesuai dengan Provinsi yang dituju.

SIPP 407 | Propinsi Bali 33, Kabupaten Kabupaten Badung 17, Kabupaten Kabupaten Bangli 15, Kabupaten Kabupaten Buleleng 16, Kabupaten Kabupaten Gia

BERANDA STRUKTUR » REGULASI » PANDUAN » INFORMASI » APLIKASI » LOGIN »

Login Operator

Username:

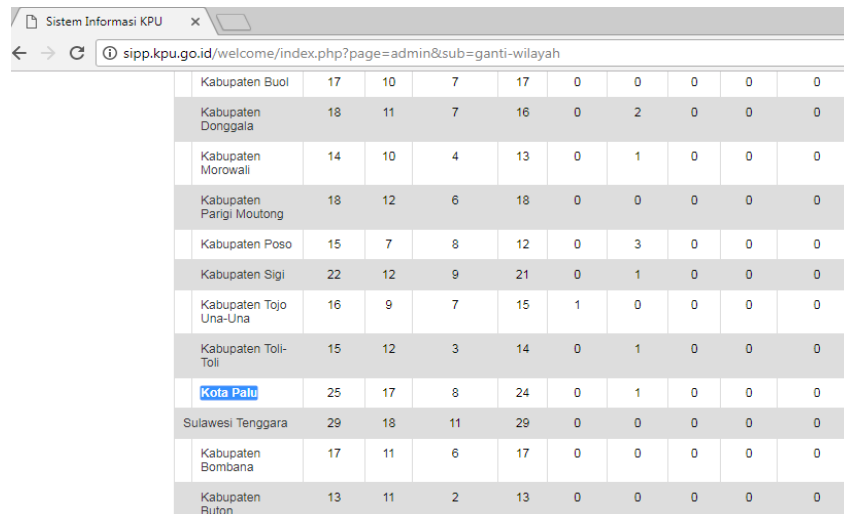
Password:

Wilayah:

Login

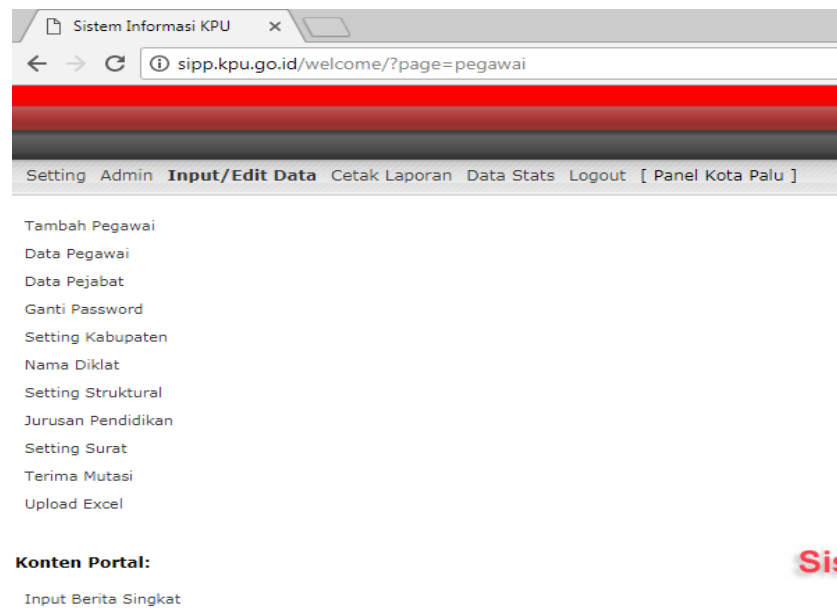
Operator Data PNS	pegawai	: 9157
Operator Data Komisiner	S KPU	: 5136
Operator Data PPK	S DPK	: 4019
Operator Data PPS	ki-laki	: 5894
Operator Data PPS	Perempuan	: 3254
Jumlah Eselon I		: 1
Jumlah Eselon II		: 41
Jumlah Eselon III		: 592
Jumlah Eselon IV		: 2023
Jumlah Non Eselon		: 6408
Jumlah Golongan I		: 168
Jumlah Golongan II		: 2765
Jumlah Golongan III		: 5552
Jumlah Golongan IV		: 648

2. Lalu pilih Menu Admin → Ganti Wilayah dan pilih Provinsi/Kabupaten/Kota yang ingin dituju, sebagai contoh **Provinsi Sulawesi Tengah** → **Kota Palu**



Kabupaten Buol	17	10	7	17	0	0	0	0	0
Kabupaten Donggala	18	11	7	16	0	2	0	0	0
Kabupaten Morowali	14	10	4	13	0	1	0	0	0
Kabupaten Parigi Moutong	18	12	6	18	0	0	0	0	0
Kabupaten Poso	15	7	8	12	0	3	0	0	0
Kabupaten Sigi	22	12	9	21	0	1	0	0	0
Kabupaten Tojo Una-Una	16	9	7	15	1	0	0	0	0
Kabupaten Toli-Toli	15	12	3	14	0	1	0	0	0
Kota Palu	25	17	8	24	0	1	0	0	0
Sulawesi Tenggara	29	18	11	29	0	0	0	0	0
Kabupaten Bombana	17	11	6	17	0	0	0	0	0
Kabupaten Buton	13	11	2	13	0	0	0	0	0

3. Lalu pilih **Input/Edit Data** → **Upload Excel**



Setting Admin **Input/Edit Data** Cetak Laporan Data Stats Logout [Panel Kota Palu]

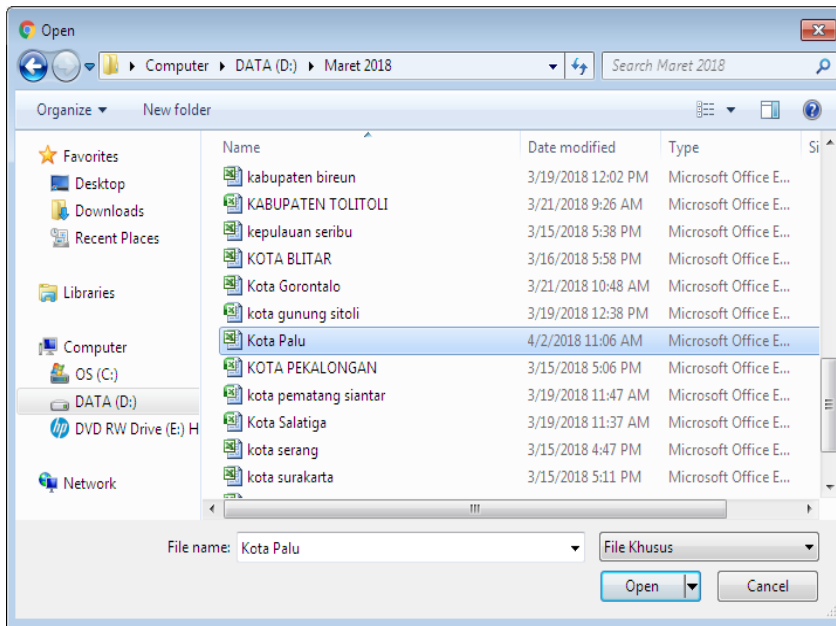
- Tambah Pegawai
- Data Pegawai
- Data Pejabat
- Ganti Password
- Setting Kabupaten
- Nama Diklat
- Setting Struktural
- Jurusan Pendidikan
- Setting Surat
- Terima Mutasi
- Upload Excel

Konten Portal:

- Input Berita Singkat

Sis

4. Lalu masukkan jumlah daftar nominatif pegawai Kota Palu Periode Bulan April 2018, sebagai contoh Kota Palu memiliki data pegawai negeri sipil berjumlah 26, kemudian **“Pilih File”** yang akan di upload (batas maksimum size file adalah 1000 KB), dan klik **“Upload File”**.



Tahun 2018							
Bulan	File	Status	Jumlah			Keterangan	
			Upload	SIPP	Standar		
Januari	Jumlah: <input type="text"/> File: <input type="button" value="Pilih File"/> Tidak ad... dipilih <input type="button" value="Upload File"/>	Belum	0	25	17	Lebih 8	
Februari	Jumlah: <input type="text"/> File: <input type="button" value="Pilih File"/> Tidak ad... dipilih <input type="button" value="Upload File"/>	Belum	0	25	17	Lebih 8	
Maret	KOTA PALU.xls	Sudah	26	25	17	Lebih 9	
April	Jumlah: 26 File: <input type="button" value="Pilih File"/> Tidak ad... dipilih <input type="button" value="Upload File"/>	Belum	0	25	17	Lebih 8	
Mei	Jumlah: <input type="text"/> File: <input type="button" value="Pilih File"/> Tidak ad... dipilih <input type="button" value="Upload File"/>	Belum	0	25	17	Lebih 8	
Juni	Jumlah: <input type="text"/> File: <input type="button" value="Pilih File"/> Tidak ad... dipilih <input type="button" value="Upload File"/>	Belum	0	25	17	Lebih 8	

5. Setelah berhasil upload, akan ada keterangan di pojok kiri atas **“File telah di unggah”** dengan Status **“Sudah”** maka secara otomatis SIPP akan menghitung jika ada data nominatif yang bertambah atau berkurang setiap bulannya.

- Tambah Pegawai
- Data Pegawai
- Data Pejabat
- Ganti Password
- Setting Kabupaten
- Nama Diklat
- Setting Struktural
- Jurusan Pendidikan
- Setting Surat
- Terima Mutasi
- Upload Excel

Konten Portal:

- Input Berita Singkat

Upload Excel

File telah diunggah.

Tahun 2018		
Bulan	Sudah Upload	Belum Upload
Januari	0	552
Februari	0	552
Maret	92	460
April	2	550
Mei	0	552
Juni	0	552
Juli	0	552
Agustus	0	552
September	0	552
Oktober	0	552
November	0	552
Desember	0	552

Tahun 2018								
Bulan	File	Status	Jumlah			Keterangan		
			Upload	SIPP	Standar			
Januari	Jumlah: <input type="text"/> File: <input type="button" value="Pilih File"/> Tidak ad... dipilih <input type="button" value="Upload File"/>	Belum	0	25	17	Lebih 8		
Februari	Jumlah: <input type="text"/> File: <input type="button" value="Pilih File"/> Tidak ad... dipilih <input type="button" value="Upload File"/>	Belum	0	25	17	Lebih 8		
Maret	KOTA PALU.xls	Sudah	26	25	17	Lebih 9		
April	Kota Palu.xls	Sudah	26	25	17	Lebih 9		
Mei	Jumlah: <input type="text"/> File: <input type="button" value="Pilih File"/> Tidak ad... dipilih <input type="button" value="Upload File"/>	Belum	0	25	17	Lebih 8		
Juni	Jumlah: <input type="text"/> File: <input type="button" value="Pilih File"/> Tidak ad... dipilih <input type="button" value="Upload File"/>	Belum	0	25	17	Lebih 8		